

Aspri 25 **Suministro | Superficie horizontal**



Bomba centrífuga multietapa para el suministro de agua, autoaspirante hasta 9m

Aplicaciones

Bombeo de aguas limpias para uso doméstico, industrial, agrícola y jardinería.
Silenciosa.
Autoaspirante hasta 9m.

Materiales

Cuerpo bomba e impulsores en AISI 304.
Eje bomba en AISI 431.
Difusores en tecnopolímero.
Aspiración e impulsión en fundición con tratamiento cataforesis.
Cierre mecánico.
Carcasa motor en aluminio.
Juntas en NBR/EPDM.

Motor

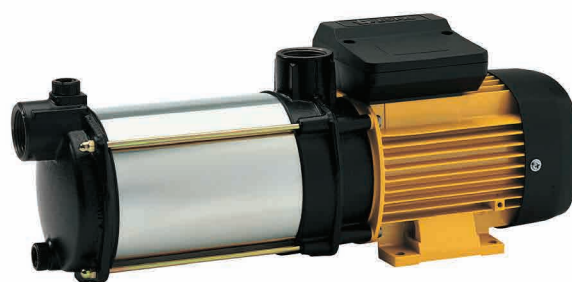
Asíncrono 2 polos.
Protección IPX5.
Aislamiento clase F.
Versión monofásica con protección térmica incorporada.
Servicio continuo.

Rango de uso

Temperatura máxima del agua 40 °C.

Equipamiento

Sin cable.



Turbinas en inox



Autoaspirante hasta 9 m



Fácil mantenimiento



Silenciosa



Presión hasta 55 m

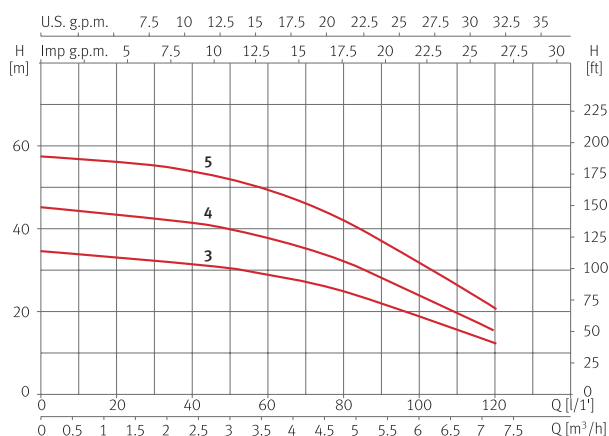


Caudal hasta 120 l/min

Tabla de características

Modelo	I [A]			P1 [kW]		P2		c [μF]	l/ min m³/h	15	30	45	60	75	90	105	120	Código y PVP	
	1~ 230V	3~ 230V	3~ 400V	1~	3~	[kW]	[HP]			0,9	1,8	2,7	3,6	4,5	5,4	6,3	7,2	1~230V	3~230V/400V
Aspri 25 3	5,5	3,5	2	1,1	1	0,75	1	16	mca	33	32	31	28	26	22	17	12	96450 PVP 540€	96447 PVP 537€
Aspri 25 4	6,8	4,3	2,5	1,5	1,4	0,9	1,2	16		43	42	40	37	33	28	22	15	96458 PVP 580€	96455 PVP 577€
Aspri 25 5	7,4	5,2	3	1,7	1,7	1,1	1,5	30		56	55	53	48	43	37	29	20	96466 PVP 696€	96464 PVP 692€

Curvas de funcionamiento a 2900 rpm



Dimensión y peso

Modelo	A	B	C	D	E	F/G	H	I	J	K	Kg
Aspri 25 2	394	226	218	127	176	1"	138	118	Ø8	185	12,5
Aspri 25 3	403	253	218	127	202	1"	138	118	Ø8	185	13,5
Aspri 25 4	447	279	218	127	229	1"	138	118	Ø8	185	14,6
Aspri 25 5	496	328	241	127	255	1"	138	118	Ø8	212	17,2
Aspri 25 6	567	304	286	142	281	1"	154	118	Ø10	212	20

